

建築条件付売地  
皿沼2丁目  
〈今回販売10区画〉

日暮里・舎人ライナー

# 「谷在家」駅 徒歩6分 「舎人公園」駅 徒歩7分 角地含む全10区画の大型土地分譲!!

四季を身近に感じ、緑に癒され、アクティブに暮らす大いなる緑の懐へ…

広大な敷地面積を誇る都立舎人公園。

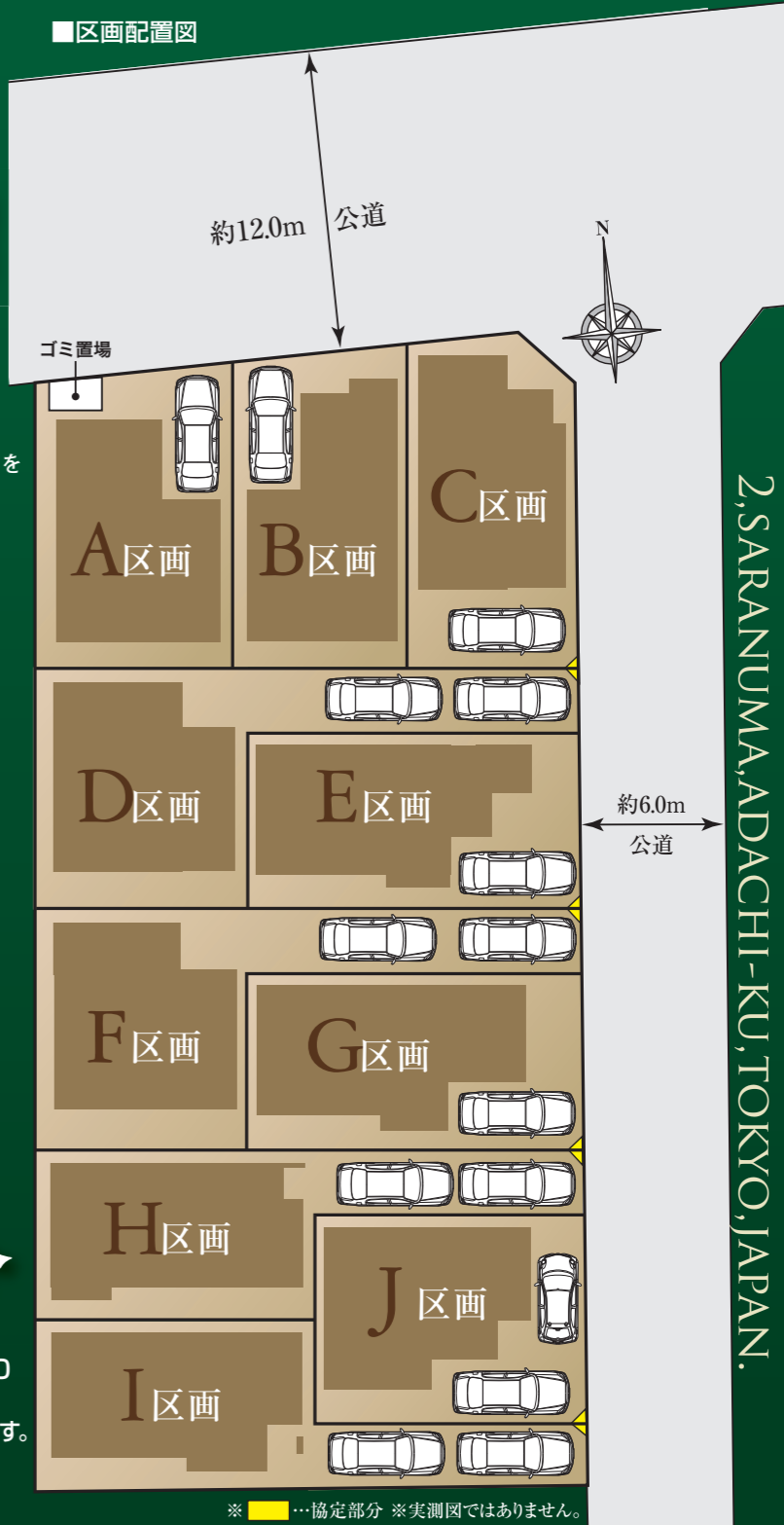
園内にはバーベキューやキャンプ場などの

アウトドア施設や、野球場・テニスコート・

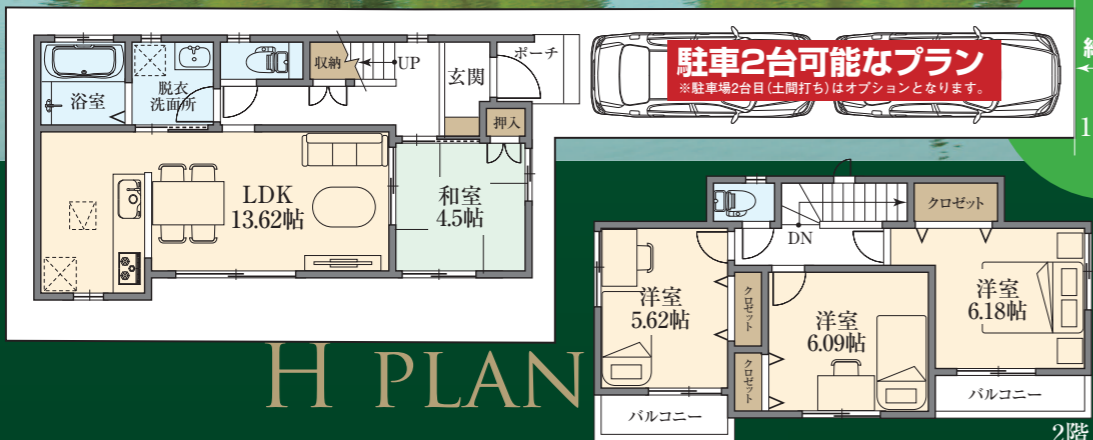
陸上競技場などのスポーツ施設も充実。



四季折々に浸る、  
バードウォッチングに親しむ  
この壮大な自然は、  
日々の暮らしに豊かな奥行きを  
もたらせてくれるでしょう



2,SARANUMA,ADACHI-KU,TOKYO,JAPAN.



H区画参考プラン  
土地面積 102.19㎡ (約30.91坪) 建物面積 87.87㎡ (約26.57坪)  
土地販売価格 **2,750**万円  
建物販売価格 **957**万円 (消費税別)  
参考プラン総額 **3,707**万円 (税込)

土地販売価格 **2,750**万円 ~ 「舎人公園」徒歩 **3**分  
参考プラン総額 **3,707**万円 (税込)

**現地説明会開催:今週の(土)・(日)** (約220m)  
●現地受付時間/AM10:00~PM4:00  
●当日は直接現地へお越し下さい。  
ご都合が悪い方、平日・夜間もご案内致します。

**ご希望の方、同施工例  
ご案内致します!!〈予約制〉** **年内毎週土日曜日見学会開催!!**



東京都知事免許 (8) 第51188号 (公社) 東京都宅地建物取引業協会会員

**まさひろ商事不動産株式会社**

〒123-0863 東京都足立区谷在家1-8-12 (まさひろ商事ビル1F) FAX: 03-3890-8335

●営業時間:午前9時~午後6時 ●定休日:日曜・祝日

●平日のお問合せは  
こちら…

●休日・営業時間外のお  
問い合わせは  
担当携帯へ…

※営業時間外は担当携帯へお気軽にご連絡下さい。

**TEL.03-3890-8314**

**TEL.090-3472-4827**

担当者:高橋 哲也・永瀬 岳大まで

地元足立区密着! おかげさまで  
信頼と実績で創業46年

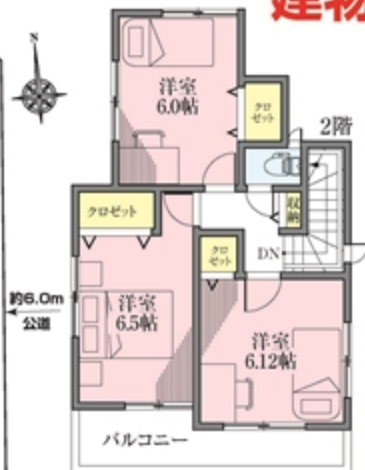
まさひろ商事不動産 検索

■取引形態/専任媒介 ■広告有効期限/平成28年10月末日 ■広告製作中にご成約の際は予めご了承下さい。 ■現況と異なる場合は現況優先とします。

土地面積  $87.62\text{m}^2$  (26.50坪) ~  $113.27\text{m}^2$  (34.26坪) 駅近で自然豊かな住環境。

## 建物参考プラン

地震に強い家  
IDS型工法  
スケルトンインフィル住宅

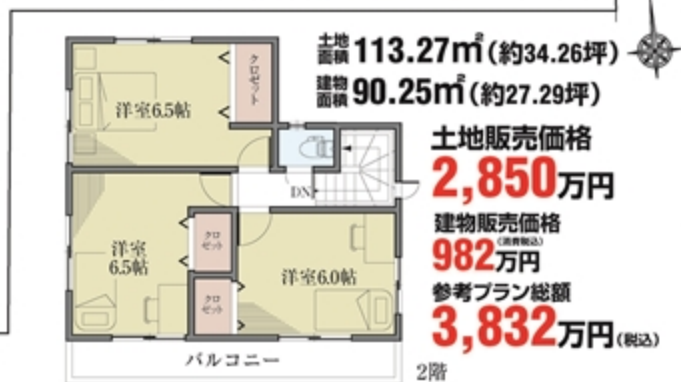


南側駐車  
スペースのため開放感のある住まい!!

土地面積  $87.72\text{m}^2$  (約26.53坪) 建物面積  $86.61\text{m}^2$  (約26.04坪)

建物販売価格 参考プラン総額

土地販売価格 **3,350万円** 998万円 **4,348万円** (税込)



土地面積  $113.27\text{m}^2$  (約34.26坪)  
建物面積  $90.25\text{m}^2$  (約27.29坪)

土地販売価格 **2,850万円**

建物販売価格 **982万円**

参考プラン総額 **3,832万円** (税込)

ACCESS MAP [現地ご案内図]



カーナビをご利用の方は「東京都足立区血沼2-10」をご入力下さい。

### LIFE INFORMATION [周辺環境]

- 佐藤幼稚園.....約820m (徒歩11分)
- 西友.....約1,100m (徒歩14分)
- 血沼小学校.....約490m (徒歩7分)
- 血沼公園.....約310m (徒歩4分)
- 加賀中学校.....約720m (徒歩9分)
- 血沼東公園.....約140m (徒歩2分)
- ファミリーマート.....約260m (徒歩4分)
- 舎人公園.....約220m (徒歩3分)

OUTLINE [物件概要] ■所在地/東京都足立区血沼2-10 ■交通/日暮里舎人ライナー「谷在家」駅徒歩6分、「舎人公園」駅徒歩7分 ■総区画数/10区画 ■販売区画数/10区画 ■土地販売価格/2,750万円~3,350万円 ■土地面積/87.62m<sup>2</sup> (26.50坪)~113.27m<sup>2</sup> (34.26坪) ■土地権利/所有権 ■地目/宅地 ■用途地域/第一種住居地域 ■法制限/準防火地域、第二種高度地区、第三種高度地区 ■建ぺい率/60% ■容積率/200%・300% ■接道/北側12.0m公道、東約6.0m公道 ■現状/更地 ■引渡/相談 ■設備/東京電力・都市ガス・公共水道 ■取引形態/専任媒介 ■広告有効期限/平成28年10月末日

- ご成約の場合、仲介手数料 (正規手数料3%+6万円\*税別) をいただきます。
- 建築条件付土地分譲 お客様と売主の土地売買契約の際、契約後3か月以内に住宅の建築請負契約を締結することを条件とします。建築請負契約が成立しなかった場合は土地売買契約は解除され、支払った代金は返却されます。

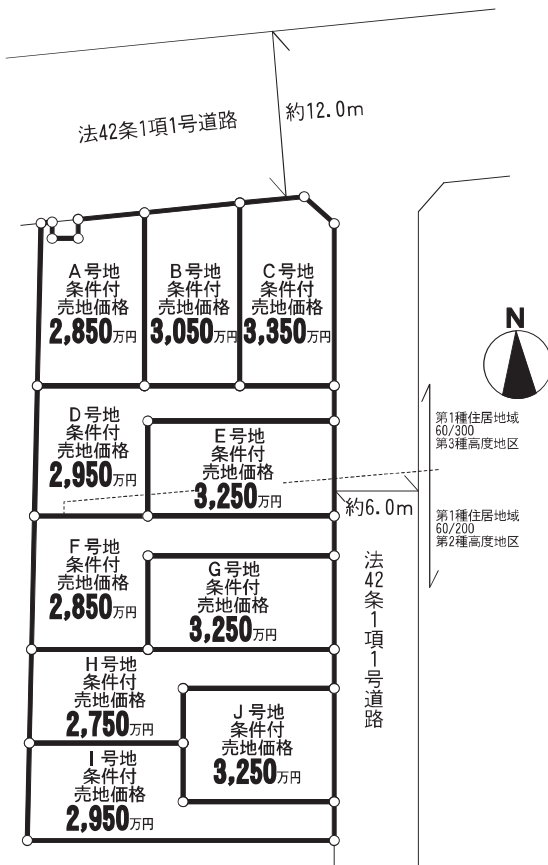
# 建築条件付売地

## 足立区皿沼2丁目

日暮里・舎人ライナー谷在家駅徒歩6分  
日暮里・舎人ライナー舎人公園駅徒歩7分

### ライフインフォメーション

- ・ドラッグセイムス……………徒歩 3分
- ・ファミリーマート……………徒歩 4分
- ・谷在家保育園……………徒歩 5分
- ・江北北部緑道公園……………徒歩 5分
- ・佐藤幼稚園……………徒歩 10分
- ・皿沼小学校……………徒歩 8分
- ・足立成和信用金庫……………徒歩 9分



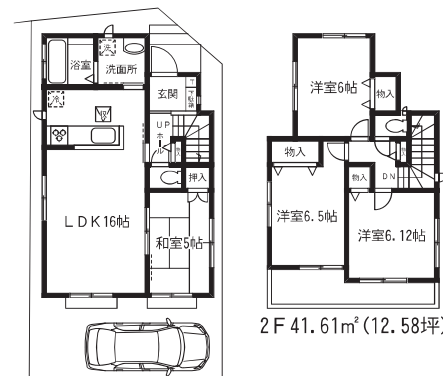
《物件概要》

- 所在地 東京都足立区皿沼2丁目10-9
- 交通 日暮里舎人ライナー(谷在家)駅徒歩6分
- 土地権利 所有権 □都市計画 □市街化区域 □用途地域/第1種住居地域
- 建ぺい率 60% □容積率 200%・300%
- 公法制限 第二種高度地区・第三種高度地区・準防火地域
- 現況 更地 □引渡日 □相談 □道路 □法42条1項1号道路
- 設備 東京電力・公営水道・都市ガス・公共下水

※建築条件付売地のご説明/  
土地売買契約後3ヶ月以内に売主と建築請負契約を締結して頂くことを条件として販売致します。この期間内に建築請負契約が成立しなかった場合には、土地売買契約は白紙解約になり受領した金銭は、無利息にて返還致します。  
※図面と現況が異なる場合現況を優先とします

### C号地参考プラン

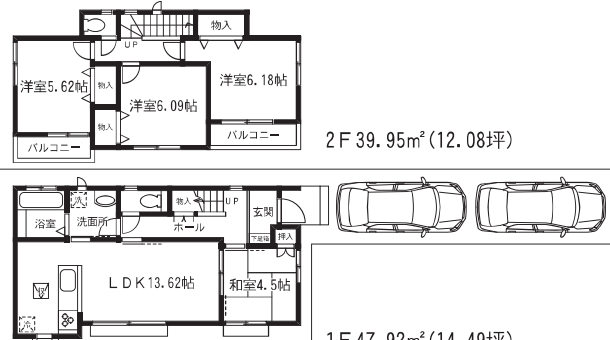
■土地面積:87.62㎡(26.50坪)  
■建物延面積:91.71㎡(27.73坪)



条件付売地価格 **3,350**万円 建物参考価格 **998**万円 合計**4,348**万円

### H号地参考プラン

■土地面積:102.19㎡(30.91坪)  
■建物延面積:87.87㎡(26.57坪)



条件付売地価格 **2,750**万円 建物参考価格 **957**万円 合計**3,707**万円

建物参考価格は、仮の金額です。作図後、建物面積により価格が変更する場合があります。間取りは予告なく変更する場合があります。お客様ご紹介の際はお問い合わせ願います。駐車場の2台目土間打ちはオプションになり、建物参考価格には含まれておりません。



東京都知事免許(8)第51188号  
**まさひろ商事不動産株式会社**

URL <http://www.masahiro-s.co.jp> E-mail: [info@masahiro-s.co.jp](mailto:info@masahiro-s.co.jp)  
<http://www.masahiro-s.com> e-mail: [info@masahiro-s.com](mailto:info@masahiro-s.com)

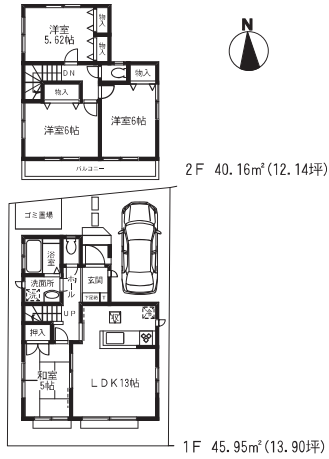
〒123-0863 東京都足立区谷在家1丁目8-12  
まさひろ商事ビル1F

☎03-3890-8314  
FAX:03-3890-8335

■取引態様 ■手数料 ■情報公開日  
専任媒介 分かれ 28.9.23

**A号地参考プラン**

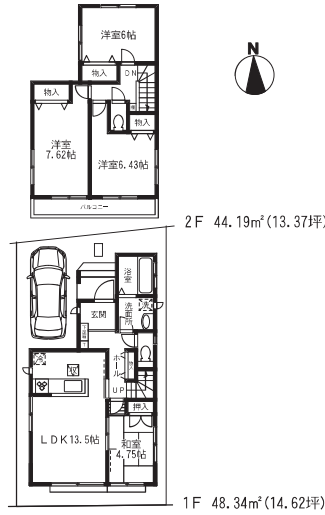
■土地面積:87.72㎡(26.53坪)  
■建物延面積:86.11㎡(26.04坪)



条件付売地価格 建物参考価格 合計  
**2,850**万円 **937**万円 **3,787**万円

**B号地参考プラン**

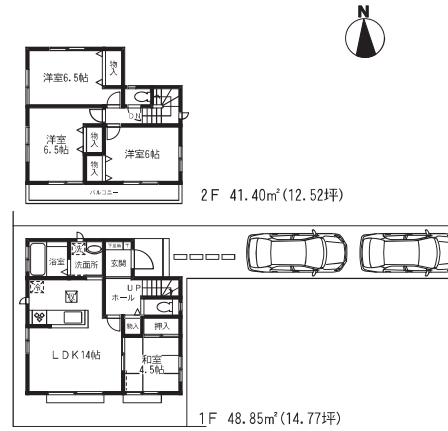
■土地面積:87.17㎡(26.36坪)  
■建物延面積:92.53㎡(27.99坪)



条件付売地価格 建物参考価格 合計  
**3,050**万円 **1,008**万円 **4,058**万円

**D号地参考プラン**

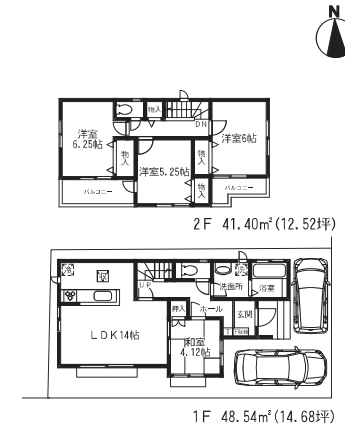
■土地面積:112.28㎡(33.96坪)  
■建物延面積:90.25㎡(27.29坪)



条件付売地価格 建物参考価格 合計  
**2,950**万円 **982**万円 **3,932**万円

**E号地参考プラン**

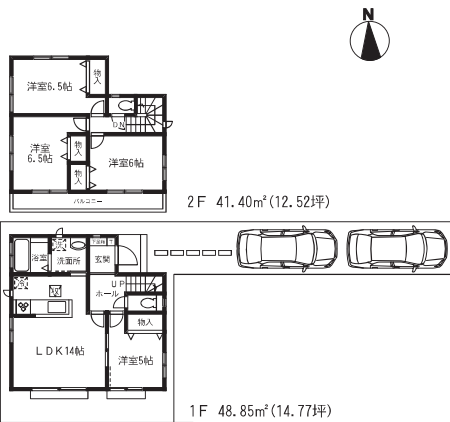
■土地面積:92.24㎡(27.90坪)  
■建物延面積:89.94㎡(27.20坪)



条件付売地価格 建物参考価格 合計  
**3,250**万円 **979**万円 **4,229**万円

**F号地参考プラン**

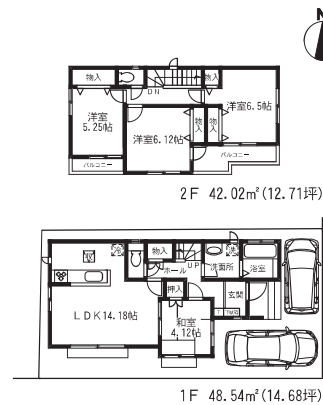
■土地面積:113.27㎡(34.26坪)  
■建物延面積:90.25㎡(27.29坪)



条件付売地価格 建物参考価格 合計  
**2,850**万円 **982**万円 **3,832**万円

**G号地参考プラン**

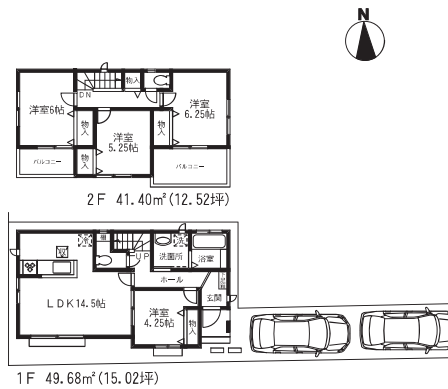
■土地面積:94.30㎡(28.52坪)  
■建物延面積:90.56㎡(27.39坪)



条件付売地価格 建物参考価格 合計  
**3,250**万円 **986**万円 **4,236**万円

**I号地参考プラン**

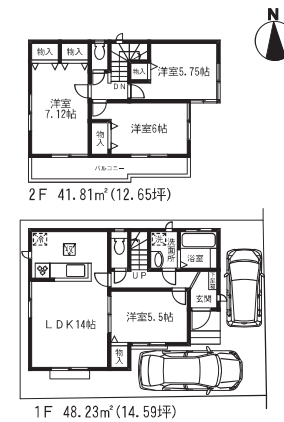
■土地面積:104.10㎡(31.49坪)  
■建物延面積:91.08㎡(27.54坪)



条件付売地価格 建物参考価格 合計  
**2,950**万円 **991**万円 **3,941**万円

**J号地参考プラン**

■土地面積:90.40㎡(27.34坪)  
■建物延面積:90.04㎡(27.24坪)



条件付売地価格 建物参考価格 合計  
**3,250**万円 **981**万円 **4,231**万円