

# 新築分譲住宅 販売開始!!

Saranuma  
新築分譲住宅  
皿沼2丁目  
〈今回販売3棟〉

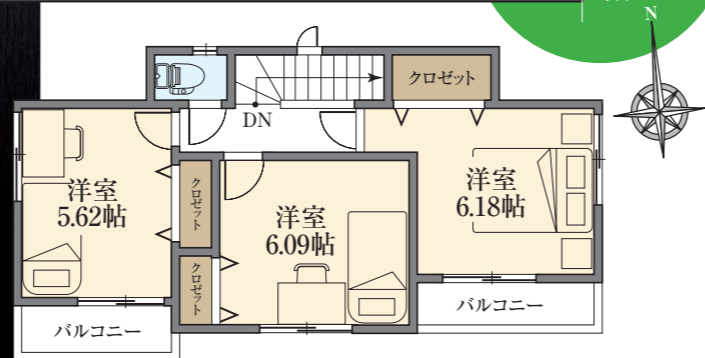
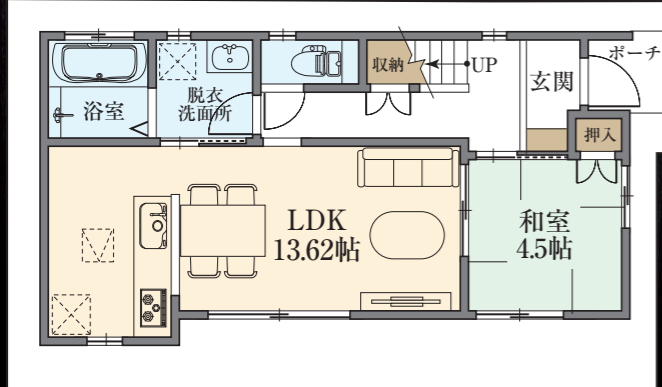
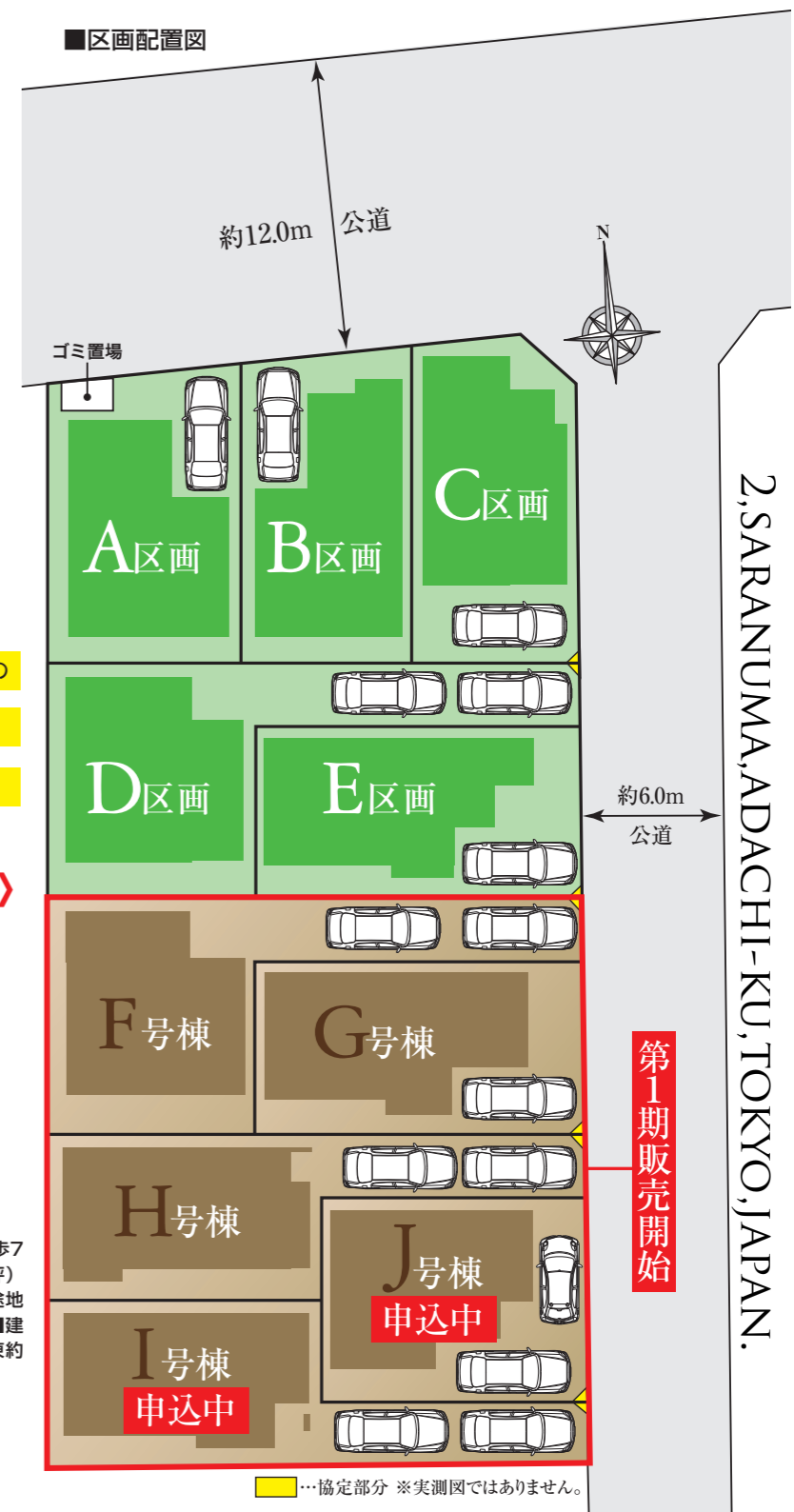
2駅  
利用可能  
通勤便利!

日暮里・舎人ライナー  
「谷在家」駅  
徒歩6分

「舎人公園」駅  
徒歩7分



- 広大な敷地面積を誇る都立舎人公園。
- 園内にはバーベキューやキャンプ場などのアウトドア施設や、野球場・テニスコート・陸上競技場などのスポーツ施設も充実。



ご希望の方、同施工例  
ご案内致します!!〈予約制〉

H号棟 間取図  
土地面積 102.19㎡ (約30.91坪)  
建物面積 87.87㎡ (約26.57坪)  
販売価格 **3,680**万円 (税込)

OUTLINE【物件概要】 ■所在地/東京都足立区皿沼2-10 ■交通/日暮里舎人ライナー「谷在家」駅徒歩6分、「舎人公園」駅徒歩7分 ■総棟数/5棟 ■販売区画数/3棟 ■販売価格/3,680万円(税込)~4,180万円(税込) ■土地面積/94.30㎡(28.52坪)~113.27㎡(34.26坪) ■建物面積/87.87㎡(26.57坪)~91.56㎡(27.39坪) ■土地権利/所有権 ■地目/宅地 ■用途地域/第一種住居地域 ■法制限/準防火地域、第二種高度地区、第三種高度地区 ■建ぺい率/60% ■容積率/200%・300% ■建物構造/木造2階建て ■建物完成/平成29年0月末日予定 ■引渡/相談 ■建築確認番号/HPA-16-09029-1号他 ■接道/東約6.0m公道 ■設備/東京電力・都市ガス・公共水道

H PLAN  
販売価格〈先着順受付中〉  
(税込)H号棟  
**3,680万円より**  
現地説明会開催: 今週の(土)・(日)

- 現地受付時間/AM10:00~PM4:00
- 当日は直接現地へお越し下さい。
- ご都合が悪い方、平日・夜間もご案内致します。

東京都知事免許(8)第51188号(公社)東京都宅地建物取引業協会会員

**まさひろ商事不動産株式会社**

〒123-0863 東京都足立区谷在家1-8-12(まさひろ商事ビル1F)

TEL:03-3890-8314 FAX:03-3890-8335

●営業時間:午前9時~午後6時 ●定休日:日曜・祝日

●お問い合わせは担当携帯へお気軽にお問い合わせ下さい。

**TEL.090-3472-4827**

※営業時間外は担当携帯へお気軽にご連絡下さい。 担当者:高橋 哲也・永瀬 岳大まで

地元足立区密着! おかげさまで  
信頼と実績で創業46年

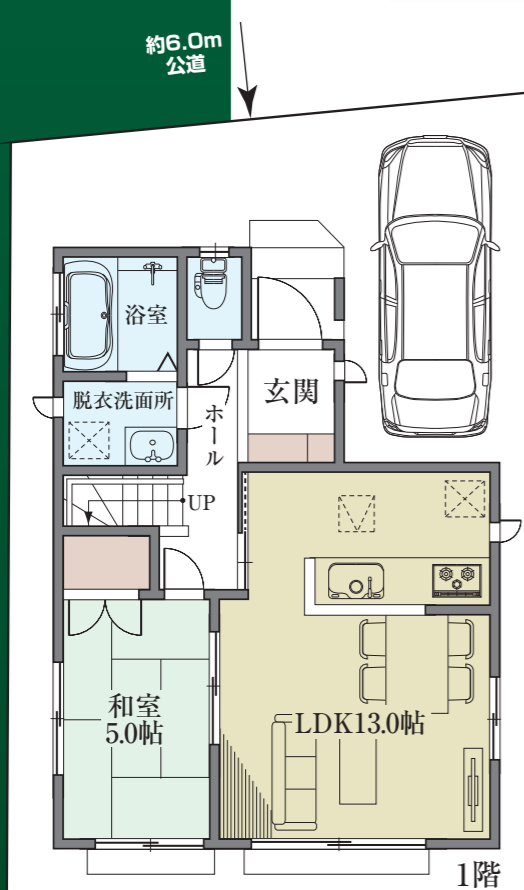
まさひろ商事不動産 検索

■取引形態/専任媒介 ■広告有効期限/平成28年11月末日 ■広告製作中にご成約の際は予めご了承下さい。 ■現況と異なる場合は現況優先とします。

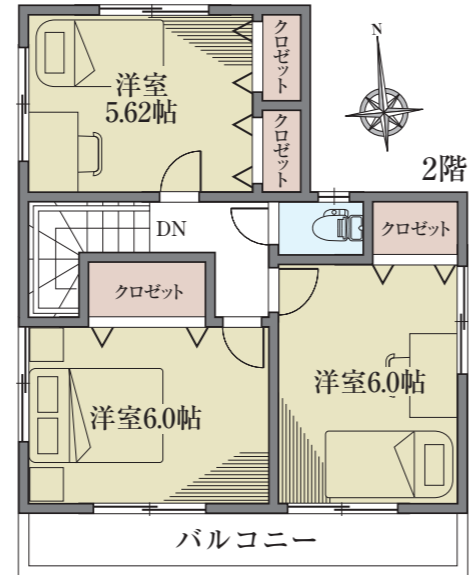
建築条件付売地 皿沼2丁目 〈今回販売5区画〉

土地面積 **87.17m<sup>2</sup> (26.36坪) ~ 112.28m<sup>2</sup> (33.96坪)**

A PLAN 参考プラン

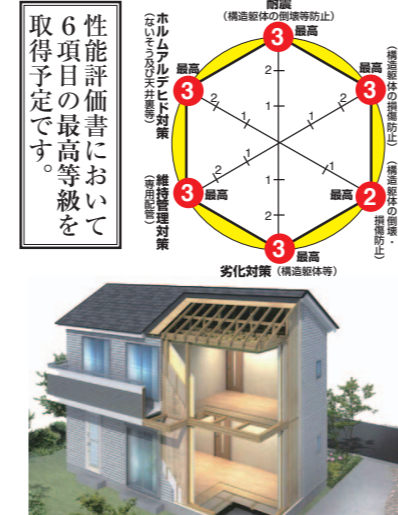


土地面積 **87.72m<sup>2</sup> (約26.53坪)**  
 建物面積 **86.61m<sup>2</sup> (約26.04坪)**  
 土地販売価格 **2,850万円** 建物販売価格 **937万円**  
 参考プラン総額 **3,737万円 (税込)**



建物参考プラン

地震に強い家  
**IDS型工法**  
 スケルトンインフィル住宅



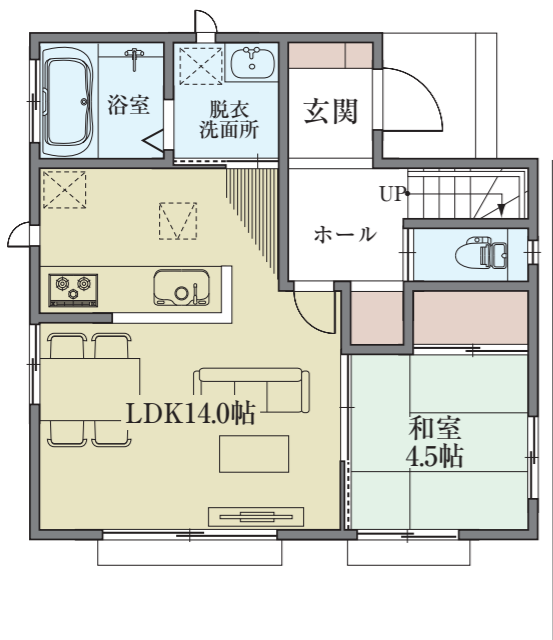
IDS型工法イメージ  
 ※プランによっては6項目:最高等級を取得できない場合がございます。詳細はお気軽にお問い合わせ下さい。



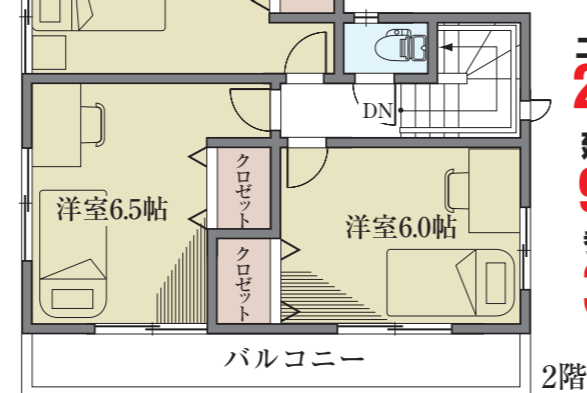
カーナビをご利用の方は「東京都足立区皿沼2-10」をご入力下さい。

ACCESS MAP 【現地ご案内図】

D PLAN 参考プラン



土地面積 **112.28m<sup>2</sup> (約33.96坪)**  
 建物面積 **90.25m<sup>2</sup> (約27.29坪)**



土地販売価格 **2,950万円**  
 建物販売価格 **982万円**  
 参考プラン総額 **3,932万円 (税込)**



LIFE INFORMATION 【周辺環境】

- 佐藤幼稚園.....約820m (徒歩11分)
- 西友.....約1,100m (徒歩14分)
- 皿沼小学校.....約490m (徒歩7分)
- 皿沼公園.....約310m (徒歩4分)
- 加賀中学校.....約720m (徒歩9分)
- 皿沼東公園.....約140m (徒歩2分)
- ファミリーマート.....約260m (徒歩4分)
- 舎人公園.....約220m (徒歩3分)

OUTLINE 【物件概要】

■所在地/東京都足立区皿沼2-10 ■交通/日暮里舎人ライナー「谷在家」駅徒歩6分、「舎人公園」駅徒歩7分 ■総区画数/5区画 ■販売区画数/5区画 ■土地販売価格/2,850万円~3,350万円 ■土地面積/87.17m<sup>2</sup> (26.36坪) ~ 112.28m<sup>2</sup> (33.96坪) ■土地権利/所有権 ■地目/宅地 ■用途地域/第一種住居地域 ■法制限/準防火地域、第二種高度地区、第三種高度地区 ■建ぺい率/60% ■容積率/200%・300% ■接道/北側12.0m公道、東約6.0m公道 ■現状/更地 ■引渡/相談 ■設備/東京電力・都市ガス・公共水道

- ご成約の場合、仲介手数料 (正規手数料3%+6万円※税別) をいただきます。
- 建築条件付土地分譲 お客様と売主の土地売買契約の際、契約後3か月以内に住宅の建築請負契約を締結することを条件とします。建築請負契約が成立しなかった場合は土地売買契約は解除され、支払った代金は返却されます。